

Acceso

Accede a DatAcademy de una manera simple y rápida utilizando tu Cuenta Corporativa de Office 365. Introduce tu correo electrónico y tu contraseña habitual. Pulsa el siguiente botón:

ACCEDE CON | *Telefonica* | Office 365

Si no tienes una Cuenta Corporativa de Office365, haz clic [aquí](#).

Recuerda que para ingresar, previamente debes estar dado de alta en DatAcademy. Solicita tu inscripción [aquí](#).

1. Ingreso a través de Office 365
Si tienes creada una cuenta corporativa en Office 365, utiliza:

- Tu correo electrónico corporativo
- Tu clave de acceso habitual al entorno corporativo.

2. Ingreso cuando no dispones de una cuenta corporativa Office 365.

- Ingresas con tu correo electrónico empresarial y la clave de acceso que llegará a tu e-mail una vez que la hayas creado.

⚠ Recuerda que antes de ingresar a DatAcademy, deberás haber recibido un "Mail de Bienvenida" en tu correo corporativo, lo que significa que tu usuario previamente fue dado de alta en la plataforma.

1. Acceso con Office 365

ACCEDE CON

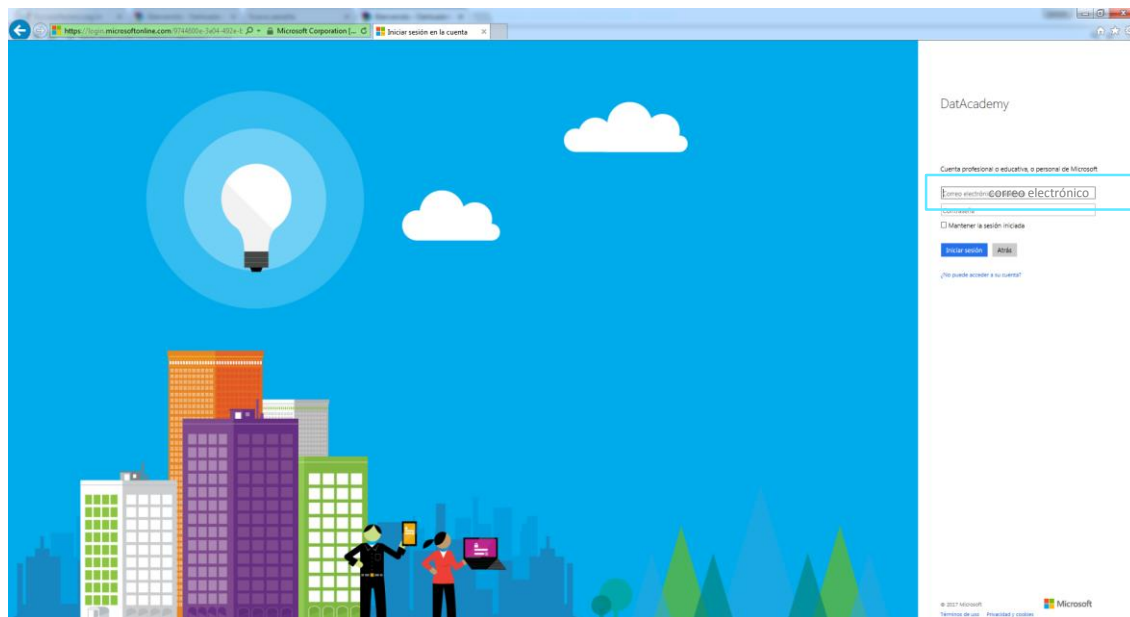
Telefónica


Office 365



1. Ingresa tu correo electrónico corporativo y el sistema realizará la verificación para redirigirte a la página corporativa de Telefónica / Office 365.

2. Vuelve a ingresar tu correo electrónico y la clave que usualmente utilizas para logarte.
(Recuerda que la clave es la que generalmente utilizas para ingresar a tu ordenador y/o correo electrónico corporativo)



 **NOTA:** Si ya te encuentras logad@ en tu cuenta corporativa de Office 365, no necesitarás realizar estos pasos y podrás ingresar directamente en DatAcademy.

ELEGIMOS TODO_



Telefónica

2. Acceso sin Office 365

Si no tienes una Cuenta Corporativa de Office365, haz clic [aquí](#).

1. Si es la **primera vez** que ingresas a DatAcademy, selecciona “**¿Eres nuev@?**” para que podamos enviarte tu contraseña a tu correo electrónico.

2. Si dispones de tu contraseña, insértala para ingresar en DatAcademy.



Alumn@s que no tienen una Cuenta Corporativa en Office 365.

Acceso

¿Eres nuev@? Para obtener tu contraseña haz clic aquí.

DIRECCIÓN DE CORREO

CONTRASEÑA

Recuérdame

Recuerda que para ingresar, previamente debes estar dado de alta en DatAcademy. Solicita tu inscripción aquí.

Acceso

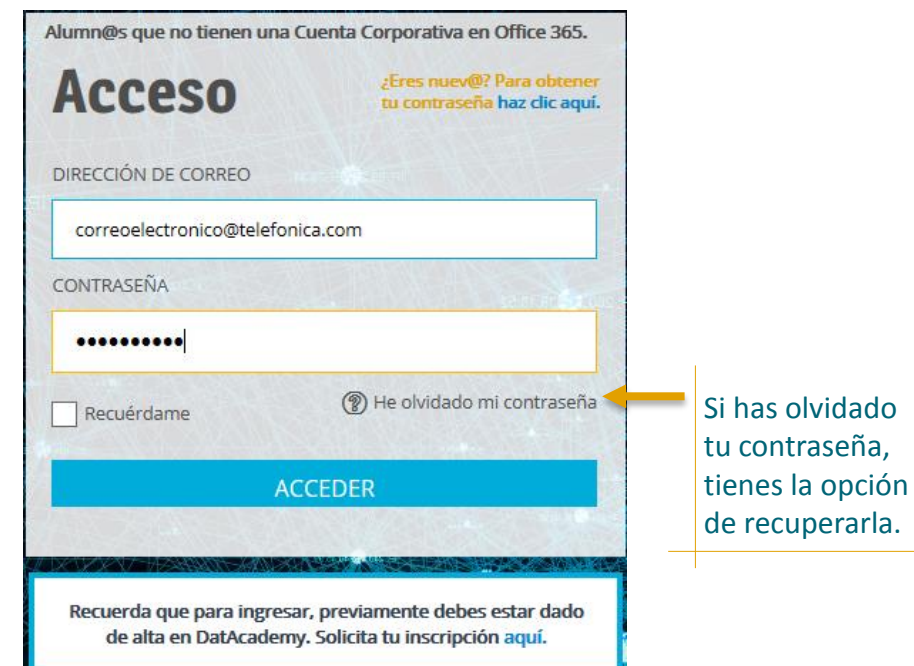
DIRECCIÓN DE CORREO (REQUERIDO)

Alumn@s que no tienen una Cuenta Corporativa en Office 365.

Acceso

¿Eres nuev@? Para obtener tu contraseña haz clic aquí.

Su petición ha terminado con éxito.



Alumn@s que no tienen una Cuenta Corporativa en Office 365.

Acceso

¿Eres nuev@? Para obtener tu contraseña haz clic aquí.

DIRECCIÓN DE CORREO

CONTRASEÑA

Recuérdame

Si has olvidado tu contraseña, tienes la opción de recuperarla.

Recuerda que para ingresar, previamente debes estar dado de alta en DatAcademy. Solicita tu inscripción aquí.

Si tienes **INCIDENCIAS** o **DUDAS** con tu acceso a DatAcademy, envía un correo electrónico al CAE: Centro Atencion Estudiante centro.atencionestudiante@telefonica.com